



## Notre solution de GED SYSDOC Corporate

SYGED, spécialiste de la gestion électronique de documents et du traitement des contenus depuis 1999 vous propose une solution de GED pour assurer la pérennité et l'efficacité de votre organisation.

SYSDOC archive, indexe et vous permet de retrouver les documents électroniques qui sont présents sur votre réseau.

- ✓ **Logiciel en Mode INTRANET/INTERNET pas d'installation sur les postes**
  - Lien via Internet Explorer sur le Serveur de GED
  - Le serveur peut être un Serveur dédié ou le Serveur de vos applications
  - Compatible W2000 Pro , XP , Windows Serveur 2000 – 2003 – 2008
- ✓ **Indexation : Base d'indexation Microsoft**
- ✓ **Recherche facile**
  - Sélection de vos critères de recherche sur un seul écran
  - Affichage clair et ergonomique

Un panel de solutions par métier approuvées par nos clients : nos versions spécialisées métiers intègrent des fonctionnalités spécifiques à votre cœur d'activité.

### Les plus de SYSDOC :

- ✓ Utilisation et respect de votre arborescence dossiers actuelle :
  - En cas de modification de celle-ci les index sont régénérés automatiquement.
- ✓ Gestion des domaines d'activité :
  - Permet d'avoir plusieurs Bases Documentaires visibles par les seuls utilisateurs ayant les droits d'accès.
  - Accès à un ou plusieurs domaines selon les droits définis.
  - Couche de protection positionnée au dessus des droits Windows qui restent totalement actifs.
- ✓ Gestion des droits d'accès :
  - Liés à l'accès aux différents domaines d'activités paramétrés.
- ✓ Possibilité de discussions sur les documents :
  - Notes, commentaires sur des documents.
  - Alertes mail à d'autres utilisateurs par sélection dans la liste des destinataires de l'organisation.
- ✓ Possibilité de versionning (gestion des versions).
- ✓ Formulaire d'indexation des documents avec des index "privés" définis par vous.
- ✓ Visibilité de l'arborescence des archives et structure libre et modifiable.

Nos solutions fonctionnent avec les matériels standards de numérisation et sont compatibles avec Windows à 100%

[www.syged.com](http://www.syged.com)

## Ecran de sélection Domaines

Accueil 03/10/2008 Bienvenue Administrateur de la Base Déconnexion Fichiers SYGED Technologies

admin  
Candidathèque

**Recherche dans le Domaine**

Mémoriser Nom du Domaine

**Statistiques**

► [Affichage des Documents créés de la journée](#)

[Affichage des Documents créés de la semaine](#)

[Affichage des Documents créés du mois](#)

## Ecran de requête : paramétrage des critères de recherche

Accueil 03/10/2008 Bienvenue Administrateur de la Base Déconnexion aide SYGED Technologies

micelin et commercial Chercher Candidathèque Tri des Résultats ▼

Propriétés Extensions Encadrement de Dates

Toutes  Toutes  Sélectionner

Corps du Doc  Pdf Date Début : 01/12/2004

Nom  Word Date Fin : 31/12/2004

Titre  Excel

Sujet  Html

Auteur  Email

Mots Clefs  Txt

Commentaires  Txt

Formulaires

<--Aucun-->

Form

Syged

Afficher les versions

Visu 1024x768

Arborescence

Choix Extensions

.doc

.pdf

2 Dossier Racine :

[http://192.168.130.95/basedocs/candidathèque/anduze\\_jérme.doc](http://192.168.130.95/basedocs/candidathèque/anduze_jérme.doc)

**anduze jérme.doc**

Visu Titre: Jérôme Anduze

Sujet: Auteur: Jérôme Anduze

Date Modif: 15/12/20 NB Hits: 1

[http://192.168.130.95/basedocs/candidathèque/centraliens\\_mini\\_cv.pdf](http://192.168.130.95/basedocs/candidathèque/centraliens_mini_cv.pdf)

**centraliens mini cv.pdf**

Visu Titre: Microsoft Word - L\_MINICV-opé-29SM.DOC

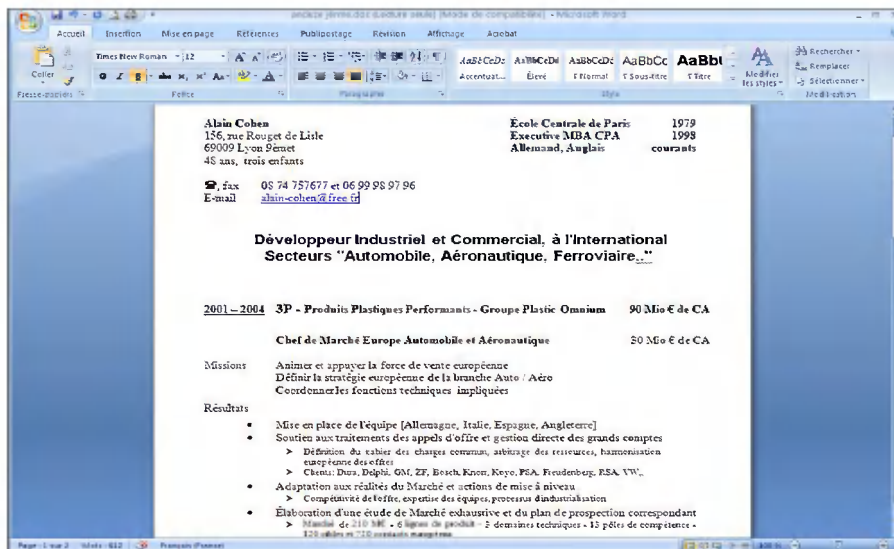
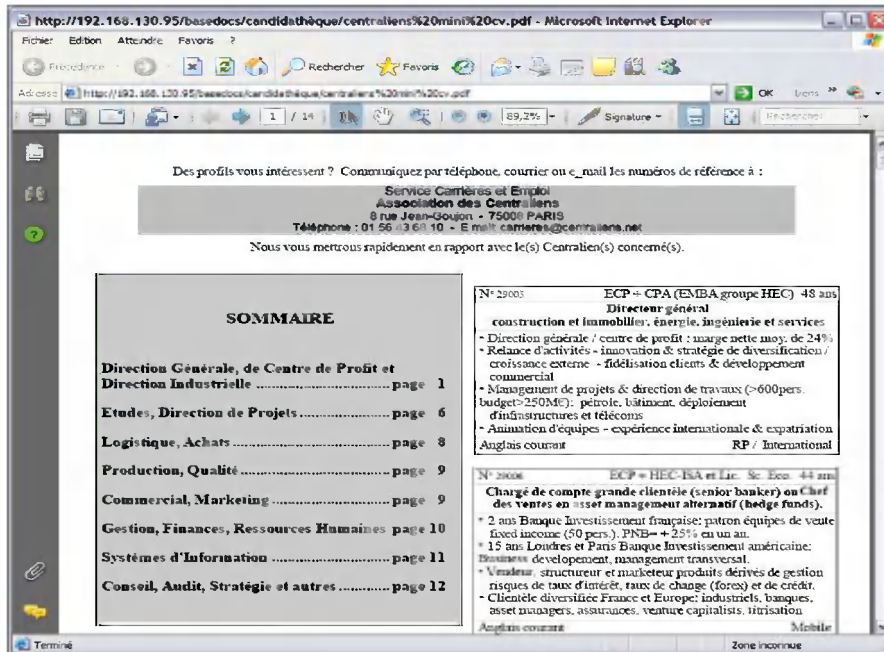
Sujet: Auteur:

Date Modif: 14/12/20 NB Hits: 1

Nos solutions fonctionnent avec les matériels standards de numérisation et sont compatibles avec Windows à 100%  
[www.syged.com](http://www.syged.com)

## Affichage des résultats de la requête

→ Michelin et commercial Décembre 2004



Nos solutions fonctionnent avec les matériels standards de numérisation et sont compatibles avec Windows à 100%

[www.syged.com](http://www.syged.com)

## VERSIONNING



Cette option permet de créer une nouvelle version du fichier avant modification.  
Le nom de la nouvelle version sera de type nom du fichier\_\$NV01 selon version.

Accueil 31/12/2008 Bienvenue Administrateur de la Base Déconnexion aide SYGED Technologies

Search: michelin et commercial et fontenette Chercher Candidathèque Tri des Résultats

Propriétés: Toutes, Corps du Doc, Nom, Titre, Sujet, Auteur, Mots Clefs, Commentaires

Extensions: Toutes, Pdf, Word, Excel, Html, Email, Txt

Encadrement de Dates: Sélectionner, Date Début: 31/12/2008, Date Fin: 31/12/2008

Formulaires: <--Aucun-->, Cpta

Afficher les versions:  Visu 1024x768:  Arborescence:  Choix Extensions: .doc

2 Dossier Radne :

Visu	http://127.0.0.1/basedocs/candidathèque/fontenette_alexis.doc <b>fontenette_alexis.doc</b> Titre: FONTENETTE Alexis Sujet:	Auteur: INSTITUTION SAINT ALYRE Date Modif: 15/09/20 NB Hits: 1
Visu	http://127.0.0.1/basedocs/candidathèque/fontenette_alexis_\$nv1.doc <b>fontenette_alexis_\$nv1.doc</b> Titre: FONTENETTE Alexis Sujet:	Auteur: INSTITUTION SAINT ALYRE Date Modif: 15/09/20 NB Hits: 1

Version du Document :

http://127.0.0.1/basedocs/candidathèque/fontenette\_alexis.doc

Nlle Version Commentaire : Démonstration

Version: 1 Le: 15/10/2008 18:13:22 Visu

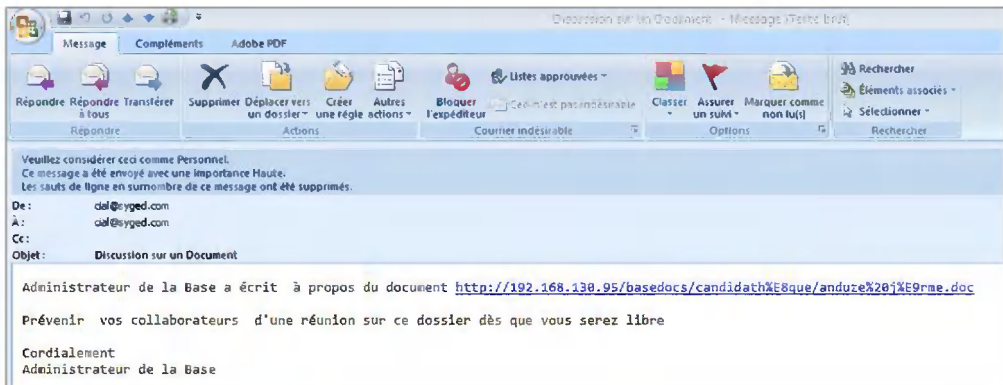
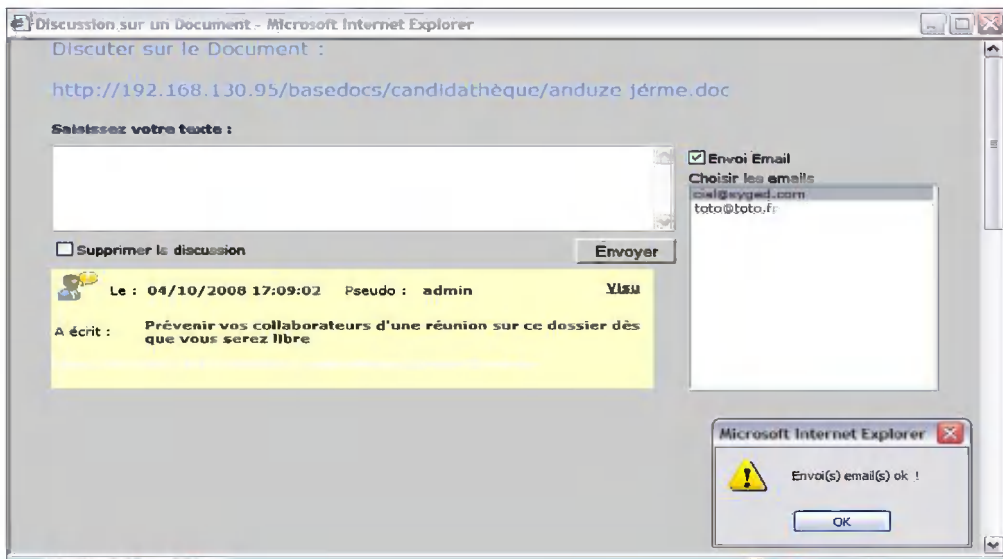
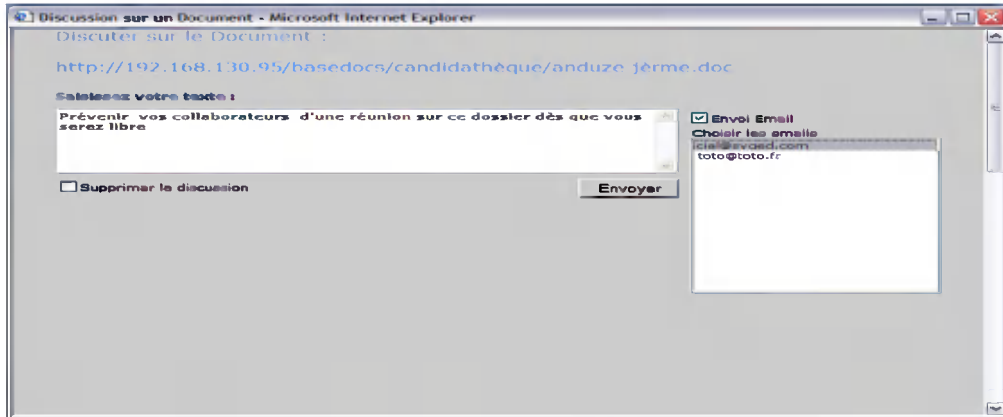
Pseudo: admin  Accepte suppression d'une version

Nos solutions fonctionnent avec les matériels standards de numérisation et sont compatibles avec Windows à 100%  
[www.syged.com](http://www.syged.com)

## DISCUSSION



Permet la discussion sur un document ou sur un répertoire/Dossier avec envoi de l'objet de la discussion par email. Le choix de l'email est possible.

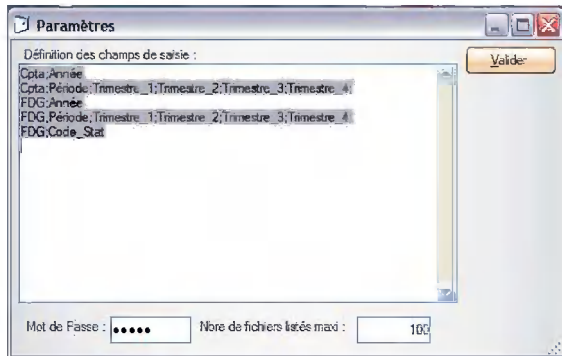


Nos solutions fonctionnent avec les matériels standards de numérisation et sont compatibles avec Windows à 100%  
[www.syged.com](http://www.syged.com)

## FORMULAIRES

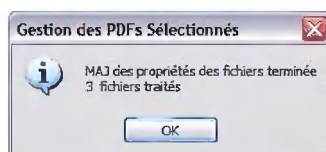
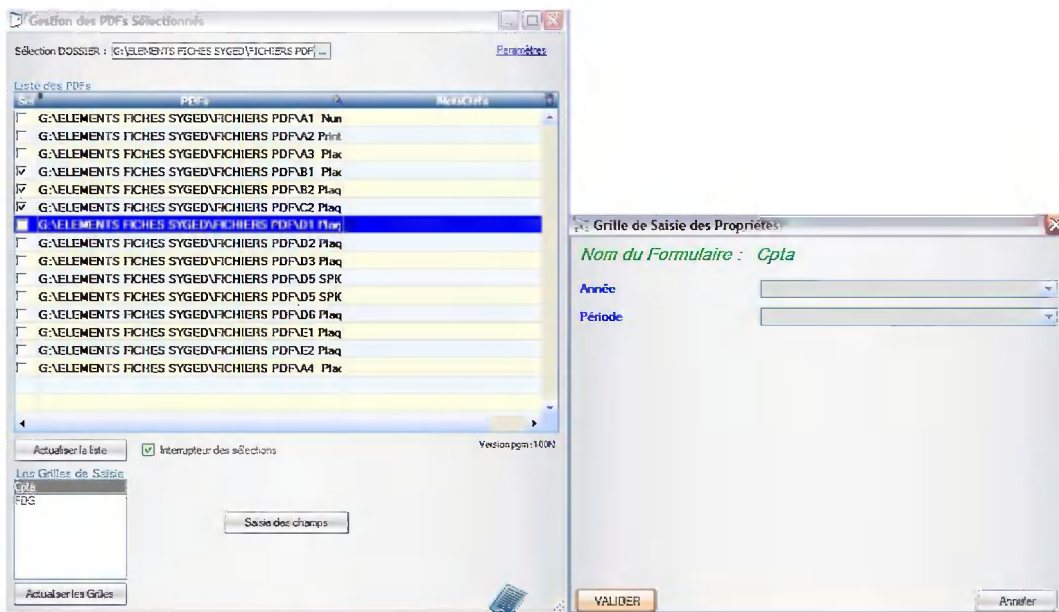
C'est une gestion des champs propriétaires qui permettront des éléments d'indexation donc de recherche supplémentaires.

### Définition des paramètres de formulaire



Sélection du dossier où se trouve les PDF sur lesquels on appliquera un formulaire pour renseigner les index.

- 1) Sélectionner les pièces
- 2) Remplir la grille de saisie
- 3) Validez
- 4) Les 3 fichiers auront dans les propriétés du PDF une chaîne d'index qui sera exploitée par la GED Sysdoc Corporate.



Nos solutions fonctionnent avec les matériels standards de numérisation et sont compatibles avec Windows à 100%

[www.syged.com](http://www.syged.com)

Dans Sysdoc les formulaires sont gérés par une boîte de dialogue au niveau de l'icône Fichiers "Gestion des Formulaires"

## Gestion des Formulaires

Description

Cpta;Année  
Cpta;Période;Trimestre\_1;Trimestre\_2;Trimestre\_3;Trimestre\_4;

Valider    Annuler

Dans la recherche si l'on veut se servir des index propriétaires on choisi le Formulaire s'affiche les champs de sélection du formulaire

- 1) On coche les critères de recherche
- 2) On renseigne l'index soit par saisie soit par choix déroulants
- 3) On lance la recherche

Accueil 31/12/2000 Bienvenue Administrateur de la Base Déconnexion aide SYGED Technologies

Chercher    Candidathèque

Propriétés    Extensions    Encadrement de Dates     1 Année

Toutes     Toutes     Sélectionner     2 Période

Corps du Doc     Pdf    Date Début : 31/12/2008

Nom     Word    Date Fin : 31/12/2008

Titre     Excel     Afficher les versions

Sujet     Html     Visu 1024x768

Auteur     Email     Arborescence

Mots Clefs     Txt

Formulaires

<--Aucun-->

Cpta

## SYNTAXE DES REQUETES : ET - OU - SANS - PRES

### Ingénieur ET informatique

SYSDOC recherchera dans votre base les documents qui correspondent à 'ingénieur' et 'informatique'.

### ingénieur OU informatique

SYSDOC recherchera dans votre base les documents qui correspondent à 'ingénieur' ou 'informatique'.

### ventes ET matériel SANS logiciel

SYSDOC recherchera dans votre base les documents qui correspondent à 'ventes' et 'matériel' mais sans le mot logiciel.

### vent\* ET matériel\* SANS logiciel\*

(\* ) est un élément générique qui permet de rechercher des mots tels que : vente, ventes, ventiler etc...

### vente\* PRES matériel\*

Recherche tous les mots vente(\*) et matériel(\*) éloignés de 50 mots environ.

\* Souvenez-vous que l'ordre d'utilisation de ET / OU s'effectue de la façon suivante :  
( mot1 et mot2 ) ou ( mot3 et mot4 )

### Mais si vous forcez les parenthèses :

L'exemple suivant retrouvera tous les fichiers qui comportent le mot :  
st et étienne ou saint et étienne - ( st ou saint ) et étienne

### Note sur les Caractères Génériques

Les opérateurs génériques vous aident à trouver des pages contenant des mots similaires à un mot donné.

ex: compt\* donne: compter,comptoir etc

Des mots de même racine : boir\*\* donne: boire,buvions,bu etc..

## Les versions spécialisées métiers de SYSDOC

- **SYSDOC© Notaires**  
Gestion des minutes, fichiers clients, partage d'archives venant de CD-Rom
- **SYSDOC© Assurance**  
Gestion du fichier Client, contrats, sinistres, cautions, garanties ...
- **SYSDOC© Médico-Hospitalier**  
Dossiers patients, résultats d'examens, imagerie numérique, ordonnances, gestion qualité ...
- **SYSDOC© PME / PMI**  
Contrôle de gestion, commandes clients, livraisons clients, facturation clients, fournisseurs, suivi des cahiers ISO, base sur Internet ...
- **SYSDOC© Secteur public**  
Veille documentaire juridique, gestion des carrières, documentation secrétariat, gestion administratives dématérialisation des armoires rotatives ...
- **SYSDOC© Préfecture**  
Gestion du fichier des étrangers via AGEDREF, dématérialisation des armoires rotatives, outils de gestion de la taille des mails, outils de regroupement d'images.
- **SYSDOC© Immobilier**  
Gestion des vendeurs, acquéreurs, solutions financières ...
- **SYSDOC© Automobile**  
Gestion documentation constructeur, gestion de la qualité ...
- **SYSDOC© Ressources Humaines**  
Gestion de candidathèque
- **SYSDOC© Logistique Transport**  
Suivi des bons de transport, retours signés ...
- **SYSDOC© Profession Libérales, Expertise comptable**  
Dossiers et documents client, dossiers de révision ...
- **SYSDOC© Artisan**  
Commandes, contrats, maintenance ...

**SYSDOC est déjà utilisé comme base logicielle par de nombreux éditeurs de logiciels de gestion.**

Nos solutions fonctionnent avec les matériels standards de numérisation et sont compatibles avec Windows à 100%  
[www.syged.com](http://www.syged.com)