



LogiPAC

Workflow

Gestion des flux de documents numériques

Gestion des Processus d'Affaires en mode Collaboratif

LogiPAC est une application de Workflow, qui permet d'automatiser la gestion des dossiers de l'organisme :

- ✓ en planifiant leur mise en circulation conformément aux procédures et modes opératoires existants,
- ✓ en déterminant leur contenu physique et numérique,
- ✓ en programmant leurs traitements et les intervenants concernés, sur l'ensemble du cycle de vie,
- ✓ en assistant leur traitement via des alertes, des contrôles, et des supports pédagogiques,
- ✓ en assurant leur référencement au sein du plan de classement de l'organisme,
- ✓ en permettant leur stockage, et leur recherche via une indexation personnalisée.

LogiPAC permet :

- ✓ de décrire les différentes activités par lesquelles une transaction (un document, un dossier, un appel), doit cheminer afin d'être traitée selon les règles de l'organisme
- ✓ d'Organiser les tâches pour optimiser une méthode de travail
- ✓ d'automatiser l'enchaînement des traitements
- ✓ de contrôler le suivi et la conformité des étapes (Méthodologie RAD),
- ✓ d'identifier des failles de fonctionnement afin d'améliorer les traitements.

Une transaction représente toute instance de requête comportant au moins une activité et nécessitant l'intervention d'au moins une personne afin d'en assurer le bon traitement.*

Nos solutions fonctionnent avec les matériels standards de numérisation et sont compatibles avec Windows à 100%

www.syged.com

Les avantages d'une gestion des processus d'affaire en mode collaboratif

De façon concrète, LogiPAC va gérer dans une organisation :

- ✓ les travaux à réaliser en fournissant à chaque acteur les informations nécessaires
- ✓ les délais de traitement à respecter
- ✓ les validations nécessaires au cheminement des dossiers

Ainsi pour un processus donné, à quelque étape que cela soit, il sera possible de connaître :

- ✓ l'état d'avancement du travail
- ✓ l'intervenant impliqué à ce stade du processus
- ✓ les actions déjà réalisées et celles restant à mener
- ✓ les décisions à prendre
- ✓ les validations à faire... pour que le processus suive son cours normal

Il sera également possible de visualiser rapidement :

- ✓ Les volumes de dossiers traités
- ✓ Le nombre de dossiers en attente
- ✓ Les goulets d'étranglement...

Le rôle du système de gestion des processus d'affaires en mode collaboratif

- ▶ **Orchestrer le groupe de Travail.** LogiPac ne se limite pas seulement à décrire le processus, **il doit par la suite orchestrer chacun des groupes d'intervenants** en les avisant dès que le processus nécessite leur intervention, en leur fournissant le dossier de la transaction, accompagné de la fiche de suivi ainsi que le détail de la démarche à suivre pour intervenir.
- ▶ **Acheminer le dossier virtuel.** Ce dossier de la transaction étant virtuel (constitué de la fiche de suivi, d'images de documents numérisés, de courriels, de documents électroniques Word, Excel...), il est aussitôt acheminé avec le segment du processus sur lequel l'intervenant doit agir, ainsi de suite jusqu'à ce que toutes les tâches permettant le traitement de la transaction soient complétées.

Les applications d'une gestion de processus d'affaires par LogiPAC

Une requête peut être par exemple :

- ✓ une demande de devis
- ✓ une demande de travaux, d'intervention
- ✓ une réclamation
- ✓ le traitement d'une plainte
- ✓ le traitement d'une commande
- ✓ toute autre entité qui impose que la transaction passe, en général, par plusieurs étapes et la plupart du temps par plusieurs intervenants avant d'être entièrement traitée.

La description des processus dans LogiPAC se fait par la modélisation de l'ensemble des tâches à accomplir et des différents intervenants impliqués.

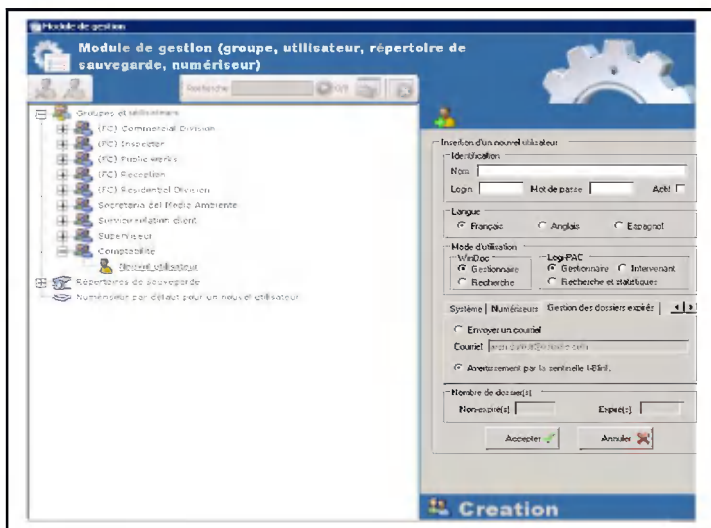
Nos solutions fonctionnent avec les matériels standards de numérisation et sont compatibles avec Windows à 100%

www.syged.com



LogiPAC

- ✓ Définition des groupes de travail et des responsabilités
- ✓ Paramétrage de scanners
- ✓ Modélisation des fonctionnements en processus d'affaire
- ✓ Distribution et traitement des dossiers
- ✓ Visualisation des étapes de traitement
- ✓ Editions de statistiques...



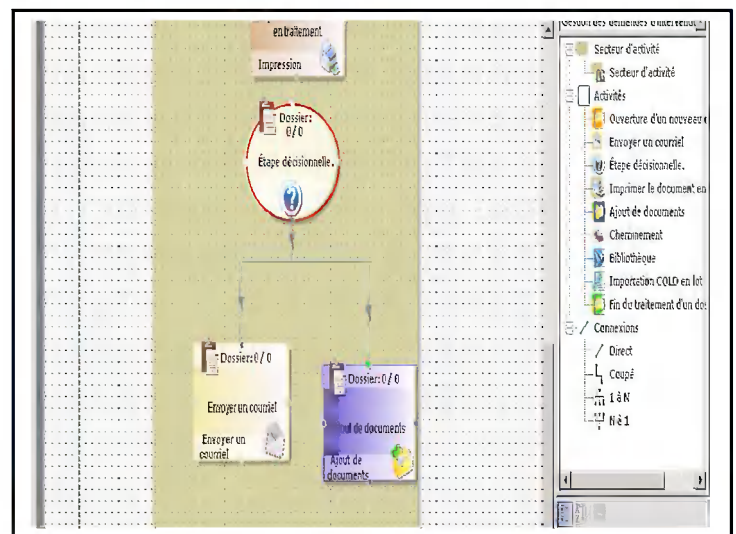
1

Paramétrez des groupes de travail et ouvrez un compte utilisateur pour chacun de vos collaborateurs en gérant leurs droits d'accès aux dossiers (visualisation, traitement, impression...)



2

Modélisez votre fonctionnement en autant de processus d'affaire que nécessaire et positionnez les contrôles (chek box, alerte,..) et les informations (guides utilisateurs, modes opératoires...) utiles à leur bon déroulement



Nos solutions fonctionnent avec les matériels standards de numérisation et sont compatibles avec Windows à 100%

www.syged.com

Le workflow

Le workflow ou gestion électronique des flux de travail

On appelle "**WorkFlow**" (traduire "flux de travail") la procédure à suivre et la gestion informatique qui lui est associée, pour chacune des tâches à réaliser, en impliquant pour chacune d'elle un intervenant qui entre dans la réalisation d'un processus métier.

Un processus métier englobe l'ensemble des échanges d'informations (qui engendreront des interactions) entre les différents intervenants, qu'il s'agisse d'un individu ou d'un groupe d'individus, mais aussi d'une application ou encore de l'intervention d'un tiers (appelé aussi processus tiers).

*Le terme de **Workflow** signifie Gestion électronique des processus métier.*

Pour gérer un processus donné, on peut opter pour deux types de processus :

Le workflow procédural (aussi appelé workflow de production)

Celui-ci sera privilégié pour des processus métiers connus de l'entreprise qui font l'objet de **procédures pré-établies**. Dans ce cas le cheminement du Workflow est connu au départ et il suit un **cheminement relativement figé**.

Le workflow ad hoc

Dans ce cas, **le Workflow est basé sur un travail collaboratif** dans lequel les différents intervenants prennent part à la décision du **cheminement, qui devient alors dynamique** et qui peut évoluer à chaque stade.

Qu'est ce que le BPM ou la Gestion des processus métiers

On appelle **BPM (Business Process Management, en français gestion des processus métiers)** la méthodologie qui consiste à modéliser au niveau informatique l'ensemble des différents processus métier de l'entreprise, que cela soit au niveau mise en application ou au niveau fonctionnement humain.

Les processus ont toujours existé dans l'activité humaine : pour chacune de nos actions, **nous suivons forcément un processus** (que cela soit consciemment ou non) pour enchaîner les différentes opérations et mener à bien le processus complet.

Le BPM a comme objectif d'avoir la meilleure vue globale de l'ensemble des processus métiers de l'entreprise et de leurs interactions pour les optimiser et, dans la mesure du possible, les automatiser au maximum à l'aide d'applications métier.

Différentes étapes d'un processus métier

Le déroulement d'une démarche BPM peut succinctement être décomposé de la manière suivante :

1. Audit et analyse de l'entreprise, des objectifs fixés et de son organisation afin de décomposer l'ensemble de son activité en un ou plusieurs processus métier.
2. Modélisation des processus métiers, c'est-à-dire réaliser informatiquement un modèle qui collera le plus à la réalité dans l'entreprise.
3. Intégration de la solution, c'est à dire la mise en relation de la solution BPM et du système d'information de l'entreprise (applications, bases de données existantes...)
4. Mise en application, il s'agit de la phase opérationnelle pendant laquelle la solution de BPM est mise en oeuvre.
5. Pilotage, et optimisation qui consiste à analyser l'état des processus à travers des tableaux de bords présentant les performances des processus afin de proposer des actions pour améliorer les performances.

La standardisation du BPM ou l'intégration entre les différents outils du BPM

Nos solutions fonctionnent avec les matériels standards de numérisation et sont compatibles avec Windows à 100%

www.syged.com

Un des **objectifs du BPM est de simplifier au maximum** la coexistence des différents outils informatiques existant dans l'entreprise ; en effet en règle générale, les outils possèdent leur propre modèle de données et un fonctionnement propre : Qui n'a pas rencontré un problème lors de la mise en application d'un nouveau logiciel qu'il fallait mettre en corrélation avec un autre déjà utilisé et propriétaire de données ?

Nos solutions fonctionnent avec les matériels standards de numérisation et sont compatibles avec Windows à 100%

www.syged.com

SYGED - Immeuble I.B.S Bâtiment 3 - 24 Avenue Joannès MASSET
69009 LYON / Tél. : 0820 825 687 – Fax. : 0826 696 902

SYSOOC

Microsoft
CERTIFIED

IBM
Partenaire
commercial