



# GCE

## Gestion des courriers entrants

**Gestion des courriers entrants est une application permettant la répartition intelligente de l'ensemble de votre courrier entrant au sein de votre organisation, depuis sa numérisation, jusqu'à son ou ses destinataire(s).**

**Cette application réduit les délais de traitement du courrier entrant et fiabilise sa distribution. Son exploitation implique une analyse préalable afin :**

- ✓ d'étudier les différents cheminements possibles, consécutifs ou simultanés
- ✓ de faire apparaître les évidences
- ✓ de mettre en place une organisation rigoureuse.

Le choix d'une solution de gestion du courrier entrant est fonction du niveau d'intégration souhaité au sein du système informatique existant.

***SYGED réalise pour vous des adaptations spécifiques afin de mettre en adéquation la gestion du courrier entrant avec votre informatique, vos objectifs et vos exigences.***

**L'utilisation de GCE peut être schématisée de façon simplifiée :**

<b>1</b>	<b>Réception et dépouillement</b>	Cette tâche est manuelle et nécessite forcément une intervention et une réflexion humaine.
<b>2</b>	<b>Numérisation</b>	<b>Numérisation des courriers entrants</b> , avec un traitement par lots possible selon la nature, la destination des courriers...
<b>3</b>	<b>OCR/LAD</b>	Selon la complexité, <b>une lecture LAD</b> peut être effectuée (OCR)
<b>4</b>	<b>Indexation</b>	<b>Indexation des fichiers</b> créés, afin de pouvoir les extraire et les réutiliser plus facilement.
<b>5</b>	<b>Intégration</b>	C'est à ce stade que <b>le document va être intégré dans la GED</b> ou dans le logiciel de Gestion de processus ou tout simplement dans une base documentaire.
<b>6</b>	<b>Distribution (mail)</b>	En dernière phase, <b>information des personnes concernées</b> , par mail. Cette étape sera la dernière avant la mise en marche du processus d'affaire.

Nos solutions fonctionnent avec les matériels standards de numérisation et sont compatibles avec Windows à 100%

[www.syged.com](http://www.syged.com)

## PRINCIPE DE FONCTIONNEMENT

### Mise en œuvre

1. Installation de GCE sur un PC ou serveur W2000 Pro, XP PRO, ou Serveur 2000 2003 2008 : c'est sur ce poste que se trouve le répertoire de destination des SCANS, que ce soit à partir d'un numériseur photocopieur en réseau, ou scanner de production attaché au poste en USB.
2. Paramétrage de GCE (écran 1).
3. On définit le répertoire où le courrier numérisé a été déposé.
4. Ensuite on définit le répertoire où les courriers seront transférés après traitement.
5. On paramètre SMTP, POP et les emails de tous les destinataires possibles.

### Organisation

- ▶ Arrivée du courrier
- ▶ Dépouillement du courrier

### Numérisation

A partir d'un copieur ou d'un scanner professionnel, on numérise les documents au format PDF dans un répertoire prédéfini (par exemple C://SCANCE).

**Le choix du nom de fichier à la numérisation est important afin d'éviter les doublons si votre logiciel de numérisation est capable de gérer l'affectation du nom du courrier, par exemple Date + HHMMSS ; on a aucune chance de doubler.**

**On peut également avoir des outils de nommage des fichiers (nous consulter).**

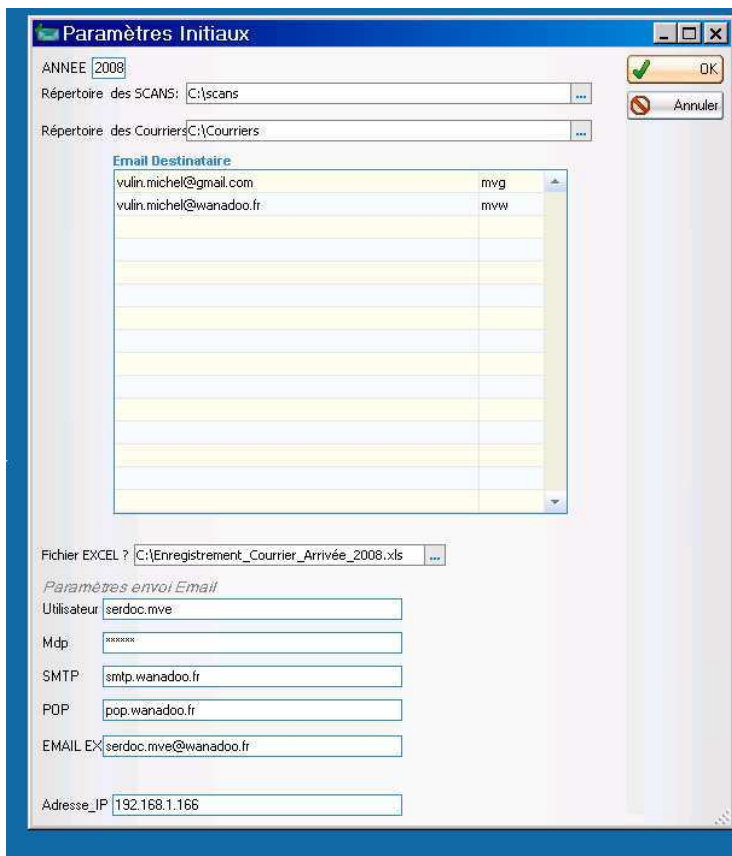
# TRAITEMENT GCE

1. On lance le logiciel de gestion de courrier entrant.



2. On renseigne une date de traitement ; le dernier numéro d'enregistrement du courrier déjà traité s'affiche.

3. On accepte l'écran 2 s'affiche.



Nos solutions fonctionnent avec les matériels standards de numérisation et sont compatibles avec Windows à 100%  
[www.syged.com](http://www.syged.com)

**Gestion Courrier Entrant**

Liste des SCANS  
 C:\scans\MVE-20080201-1620408-86.p  
 C:\scans\MVE-20080201-1620439-86.p  
 C:\scans\MVE-20080201-16205610-86

Date de traitement : 20081009 Dernier enrgt : 1212

Expéditeur : \_\_\_\_\_ Date du Document : 09/10/2008  
 Jeudi

Objet : \_\_\_\_\_

Nature : \_\_\_\_\_

Détail : \_\_\_\_\_

Affichage PDF à chaque Sélection

**SFR**

Bonjour Monsieur Pierre DURAND  
 Voici votre facture du 16/12/2008

Monsieur Pierre DURAND  
 Lotissement du Cabernet  
 69006 LYON

**Vos références client**  
 Votre n° de portable : 06 01 41 47 29  
 Titulaire : MR Pierre DURAND  
 Lotissement du Cabernet  
 69006 LYON  
 N° de titulaire : AA9743  
 N° de contrat : 02-AP3756/12011  
 N° de facture : 02-AP3756/12011  
 Fin d'engagement : le 13/12/2009

**Vos avantages SFR**  
 Vos points Carré Rouge au 20/11 : 15 820 points  
 Report à utiliser du 13/12 au 12/01 : 0s

**Pour savoir comment...**

**Montant total de votre facture prélevé le 04/01/2008**

€ HT	€ TTC
20,86	24,96

dont montant de TVA à 19,60 % : 4,09 €  
 Votre règlement sera directement prélevé sur votre compte n° 00063 82021875602 à partir du 04/01/2008.

**Votre facture en détail**

€ HT	€ TTC
<b>Vos abonnements, options et services du 13/12 au 12/01</b>	
<b>24,96</b>	
Série Spéciale Triple illimité	41,72
Minutes Reportables	gratuit
Facture Détaillée papier 10 Chiffres	gratuit
SFR Monde	gratuit
Facturation à la seconde dès la 1ère sec.	gratuit
Présentation du Numéro	gratuit
Liste Rouge	gratuit
Contact (Prés. du Numéro + Double Appel)	gratuit
Flex (Min Reportables + Prix Prêt Au-Déjà)	2,09
Forfait 30 Textos ou 10 MMS	2,09
Avantage Fidélité	-8,36
Promotion Série Spéciale Triple illimité	-19,95
<b>Vos consommations téléphoniques du 13/11 au 12/12</b>	<b>0,00</b>
<b>Compris dans vos forfaits</b>	
Formule SFR Pro Avantage : 51mn6s consommées sur 4h44mn7s	
Forfait 30 Textos/10MMS : 4,14 € TTC consommés sur 4,50 € TTC	

Masquer les barres d'outils

Maj Scans Fusion PDFs  
 Sup Scan

Validation du COURRIER

Copyright Michel VULIN (2008)

Démarrer DATE DU TR... Disque local (C:) 08:42

#### 4. Sur la partie Gauche : Affichage des courriers à traiter :

##### → Actions possibles :

- **Sup Scan** : Permet de supprimer des documents scannés par sélection unique ou multiple, opération irréversible.
- **Fusion PDFs** : Permet de regrouper des PDFs en 1 seul PDF.
- **Maj Scan** : Permet, tant que **Validation du courrier** n'est pas lancé, de prendre en considération des numérisations effectuées alors que vous êtes en cours de traitement.

Nos solutions fonctionnent avec les matériels standards de numérisation et sont compatibles avec Windows à 100%  
[www.syged.com](http://www.syged.com)

## 5. Sur la partie centrale : Affichage des actions d'information sur chaque courrier :

### → Actions possibles

**Compléter les champs suivants, fonctions importantes pour reconnaissance des courriers**

- **EXPEDITEUR** : Nom de l'expéditeur.
- **Objet** : de manière Synthétique du courrier, les objets sont mémorisés et peuvent être sélectionnés de manière déroulante.
- **Nature** : Idem.
- **Détail** : Informations complémentaires.

## 6. Sur la partie Droite Sélection Destinataires

### → Actions possibles

- **Cliquer** : sur le Destinataire Principal
- **Cochez** : 1er
- **Choix** : si 1 ou plusieurs destinataires secondaires peuvent être destinataires, on les sélectionne en cliquant dans choix.

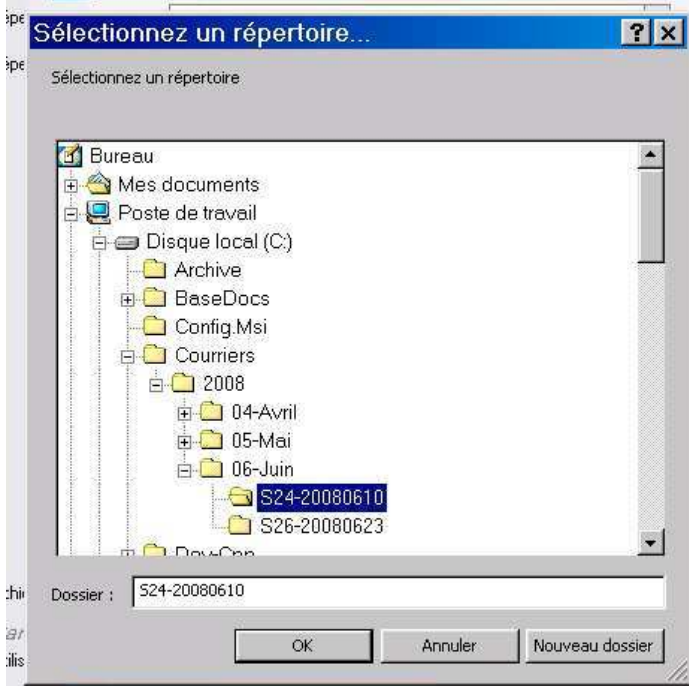
## 7. Une fois tous des courriers renseignés et affectés, lancer option

# Validation du courrier

## ARBORESCENCE ET TRANSFERT DES COURRIERS

### 8. Les courriers vont être transférés dans le Répertoire Courrier,

- dans une **arborescence** qui se créera seule si absente.



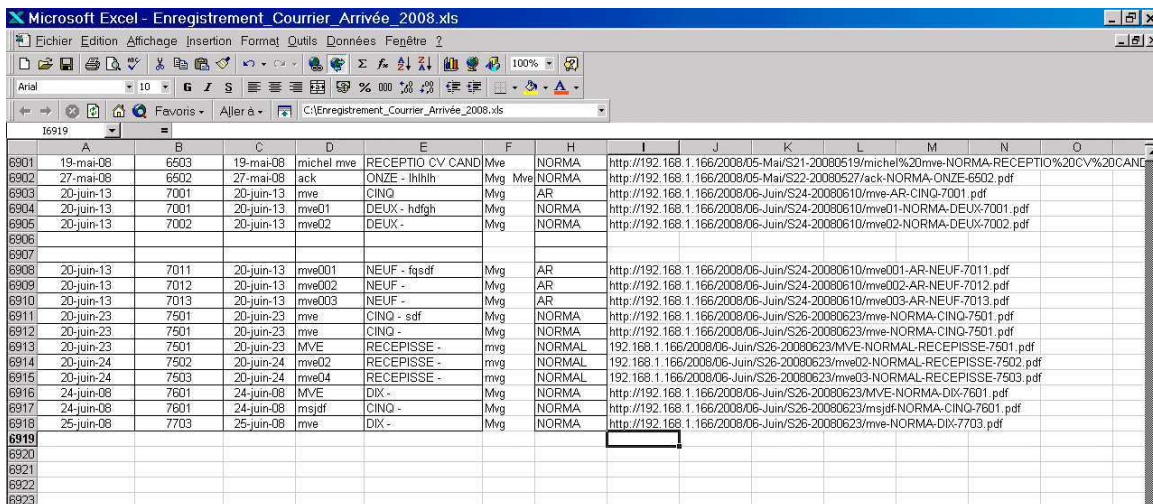
Création :

- d'un répertoire par **Année**
- Sous Répertoire par **Mois**
- Sous répertoire **par semaine**

***L'organisation précitée peut être ajustée à une organisation spécifique***

## 9. Ensuite classement des fichiers courrier

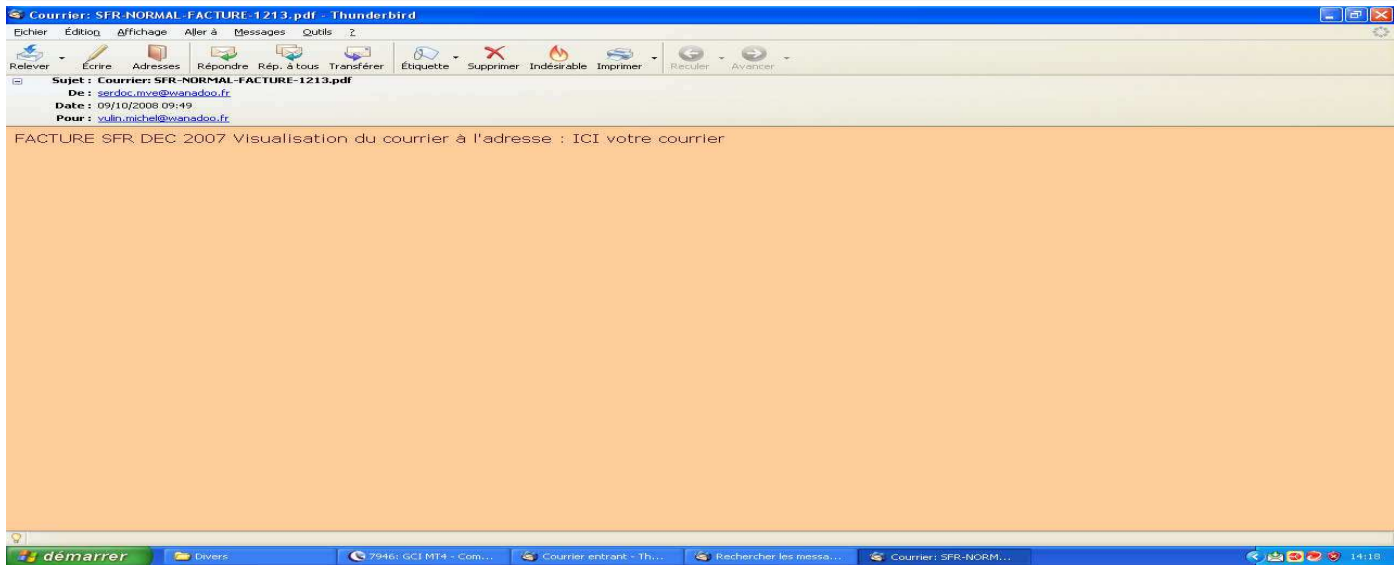
- Une liste des courriers traités s'affiche (Enregistrement sous Excel)



	A	B	C	D	E	F	H	I	J	K	L	M	N	O
6901	19-mai-08	6503	19-mai-08	michel mve	RECEPTIO CV CAND	Mvrg	NORMA	http://192.168.1.166/2008/05-Mai/S21-20080519/michel%20mve-NORMA-RECEPTIO%20CV%20CAND						
6902	27-mai-08	6502	27-mai-08	ack	ONZE - lhjih	Mvrg	Mve	http://192.168.1.166/2008/05-Mai/S22-20080527/ack-NORMA-ONZE-6502.pdf						
6903	20-juin-13	7001	20-juin-13	rmve	CING	Mvrg	AR	http://192.168.1.166/2008/06-Juin/S24-20080610/rmve-AR-CING-7001.pdf						
6904	20-juin-13	7001	20-juin-13	mve01	DEUX - hdfgh	Mvrg	NORMA	http://192.168.1.166/2008/06-Juin/S24-20080610/mve01-NORMA-DEUX-7001.pdf						
6905	20-juin-13	7002	20-juin-13	mve02	DEUX -	Mvrg	NORMA	http://192.168.1.166/2008/06-Juin/S24-20080610/mve02-NORMA-DEUX-7002.pdf						
6906														
6907														
6908	20-juin-13	7011	20-juin-13	mve001	NEUF - fqsdf	Mvrg	AR	http://192.168.1.166/2008/06-Juin/S24-20080610/mve001-AR-NEUF-7011.pdf						
6909	20-juin-13	7012	20-juin-13	mve002	NEUF -	Mvrg	AR	http://192.168.1.166/2008/06-Juin/S24-20080610/mve002-AR-NEUF-7012.pdf						
6910	20-juin-13	7013	20-juin-13	mve003	NEUF -	Mvrg	AR	http://192.168.1.166/2008/06-Juin/S24-20080610/mve003-AR-NEUF-7013.pdf						
6911	20-juin-23	7501	20-juin-23	rmve	CING - sdf	Mvrg	NORMA	http://192.168.1.166/2008/06-Juin/S26-20080623/rmve-NORMA-CING-7501.pdf						
6912	20-juin-23	7501	20-juin-23	rmve	CING -	Mvrg	NORMA	http://192.168.1.166/2008/06-Juin/S26-20080623/rmve-NORMA-CING-7501.pdf						
6913	20-juin-23	7501	20-juin-23	MVE	RECEPISSE -	rmvrg	NORMAL	192.168.1.166/2008/06-Juin/S26-20080623/MVE-NORMAL-RECEPISSE-7501.pdf						
6914	20-juin-24	7502	20-juin-24	mve02	RECEPISSE -	rmvrg	NORMAL	192.168.1.166/2008/06-Juin/S26-20080623/mve02-NORMAL-RECEPISSE-7502.pdf						
6915	20-juin-24	7503	20-juin-24	mve04	RECEPISSE -	rmvrg	NORMAL	192.168.1.166/2008/06-Juin/S26-20080623/mve03-NORMAL-RECEPISSE-7503.pdf						
6916	24-juin-08	7601	24-juin-08	MVE	DIX -	Mvrg	NORMA	http://192.168.1.166/2008/06-Juin/S26-20080623/MVE-NORMA-DIX-7601.pdf						
6917	24-juin-08	7601	24-juin-08	msjdf	CING -	Mvrg	NORMA	http://192.168.1.166/2008/06-Juin/S26-20080623/msjdf-NORMA-CING-7601.pdf						
6918	25-juin-08	7703	25-juin-08	mve	DIX -	Mvrg	NORMA	http://192.168.1.166/2008/06-Juin/S26-20080623/mve-NORMA-DIX-7703.pdf						
6919														
6920														
6921														
6922														
6923														

- les personnes concernées par les courriers reçoivent par mail l'information sur les courriers qui lui sont destinés (voir écran ci-joint) avec :
  - Sujet Résultant des éléments saisis lors de l'affectation
  - Dont numéro du courrier
  - Un lien pour visualiser le courrier

Nos solutions fonctionnent avec les matériels standards de numérisation et sont compatibles avec Windows à 100%  
[www.syged.com](http://www.syged.com)



Le destinataire traite le courrier en fonction des règles de Gestion de votre entreprise, le déplace dans l'arborescence de Gestion de votre entreprise.

Un fichier Courrier Arrivée.xls est à chaque validation implémenté avec toutes les informations provenant de la validation et un lien http qui permet d'accéder au courrier.

Vous pouvez compléter ce document xls pour un suivi éventuel du courrier.